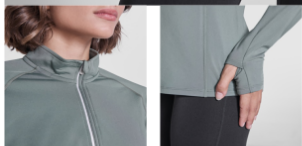


## ESTAMBUL WOMAN SU1033



### OPIS

Raglanowa damska bluza techniczna z długim rękawem o dopasowanym kroju. Kołnierz zapinany do połowy na zamek błyskawiczny z odblaskową taśmą. Wzmocnione szwy. Mankiety z otworami na kciuki. Odblaskowe wstawki na plecach. Obszycie z tyłu nieco dłuższe niż z przodu. Ocieplony materiał wewnętrzny.

### SKŁAD

88% poliester pochodzący z recyklingu / 12% elastan, gramatura: 200 g/m<sup>2</sup>

### OBSERWACJE

\* Usuwalna metka

### ROZMIARY

Dorośli: S · M · L · XL · 2XL / :

### SCHEMAT



### ILOŚCI

	Karton	Paczka
Dorośli:	30 Sztuka	1 Sztuka

### KOLORY



### MOŻLIWE METODY NADRIKU



Transfer na tkaninie

### ROZMIARY

Dorośli:	S	M	L	XL	2XL
WIDTH (A)	45cm	48cm	51cm	54cm	57cm
DŁUGIE (B)	63cm	64cm	65cm	66cm	67cm

\*[Merzona od krawędzi 1 cm poniżej rękawa / Merzona od najwyższego punktu ramienia do samego dołu odzieży]